

PŘESAHOVÉ A KOTEVNÍ DÉLKY VÝZTUŽE B500B (mm):

C30/37 (B35)	ø8	ø10	ø12	ø14	ø16	ø18	ø20	ø22	ø25	ø28	ø32
PŘESAHOVÁ DÉLKA	430	540	650	760	860	970	1080	1190	1350	1510	1730
KOTEVNÍ DÉLKA	290	360	430	500	580	650	720	790	900	1010	1150

Beton - musí splňovat požadavky ČSN EN 206+ČSN P 73 2404

### C30/37; SPECIFIKACE DLE VÝKRESU TVARU

Modul pružnosti podle ČSN ISO 6784

Životnost S4 50let

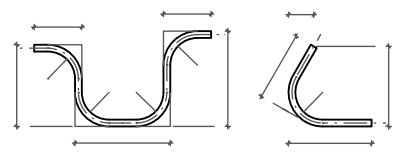
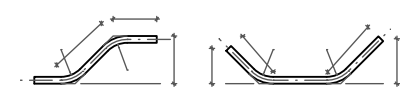
Navrženo dle ČSN EN 1992-1-1:2011

### Nárůst pevnosti betonu středn

Krytí výztuže v kontaktu se zeminou -  $C_{nom}$  35 mm ( $\Delta C_{dev}$  = 30 mm)

## ZPŮSOB KÓTOVÁNÍ VLOŽEK

podle ČSN EN ISO 4066



UVADENE DELKY JSOU VZTAŽENY K VNEJSIMU LICI PR  
POLOMERY OBLOUKY JSOU POLOMERY OHYBACICH TI  
NEZNACENE POLOMERY JSOU 1/2 fm,min (TAB. 8.1).  
NEZNACENE UHLY JSOU 45°, 90° resp 180°.  
CELKOVE DELKY VLOZEK JSOU STRIZNE DELKY.

OCEL **B 500B**

Die ČSN EN 10080 + ČSN 42 0139

Svařovaná výztuž musí být z oceli se zaručenou svařitelností

a prováděna dle ČSN EN 17660 a EN 10080

Zaručená požadovaná mez kluzu svaru k oceli S235 je 380

(Elektroda: E38 3 B 4 2 H5 dle ČSN EN ISO 2560)

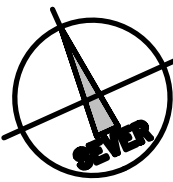
Zaručená požadovaná mez kluzu svaru mezi betonářskou vyztuží je 500 MPa  
(EN 12512-1:2002 A B 1.2.15.11: 2002 EN 12512-1:2002)

(Elektroda: E50 A B 4 2 H5 dle ČSN EN ISO 2560)

POZNÁMKY:

-PŘI ZJIŠTĚNÍ NEJASNOSTI NEBO ROZPORU V TÉTO ČÁSTI PD JE NUTNÁ KONZULTACE S PROJEKTANTEM

-BĚHEM PROVÁDĚNÍ ZÁKLADOVÝCH KONSTRUKCÍ JE NUTNÁ KOORDINACE Z DŮVODU ZEMNĚNÍ SE SVAZKEM SILNOPROUDÁ ELEKTROTECHNIKA



Souřadnicový systém : JTSK

Výškový systém : Bpv

$$\pm 0,000 = 313,07 \text{ m n.m.}$$

Tato projektová dokumentace je majetkem firmy INPROS F-M s.r.o. a nesmí být kopírována ani dále publikována bez souhlasu vlastníka

	28. října 1939 736 01 Frydek-Místek IČO: 646 11 281, DIČ: CZ64611281 tel.: +420 556 436 785 email: inprosm@inprosm.cz www.inprosm.cz	Investor Město státní	statutární město Frydek-Místek Radniční 1148 73901 Frydek-Místek parc.č. 118/1 k.ú. Frydek [634956]	Autor HIP Zodp. projektant Vypracoval	Studio Kamil Míva Architects s.r.o. Ing. Jaroslav Holub Ing. Martin Fusek Ing. Samuel Barabasz	
	Stavba			Datum Stupeň Č. zakázky	únor 2025 DPS, VD 25_014	
Název SO.01 - OBJEKT PARKOVIŠTĚ VÝKRES VÝZTUŽE - ŘEZY				Měřítko 1:50	Výkres č. D.1.2.1-05 SO.01	Revize